

PK 63002 EH

PALFINGER

LIFETIME EXCELLENCE

SU SISTEMA DE ROTACIÓN CONTINUA AUMENTA LA RENTABILIDAD EN EL USO. DURANTE TODA LA VIDA ÚTIL DE SU GRÚA.



TECNOLOGÍA DE GRÚAS DE GRAN TONELAJE RENTABLE





- Mayor potencia de elevación gracias a la tecnología E-HPLS
- Máximo aprovechamiento del área de trabajo mediante la tecnología HPSC
- Aplicaciones adicionales con Power Link Plus
- Sistema de rotación más eficiente y rápido
- Mayores tiempos operativos gracias al sistema de prolongas que no necesita mantenimiento



CALIDAD SUPERIOR EN DISEÑO Y PRESTACIONES



SISTEMA DE ROTACIÓN CONTINUA MOVIMIENTO SIN RESTRICCIONES

Mayor eficiencia operativa gracias a la rapidez de carga, ya que la grúa puede rotarse por el camino más corto. La grúa trabaja de forma eficiente y rápida.



POWER LINK PLUS AMPLIA VARIEDAD DE USOS

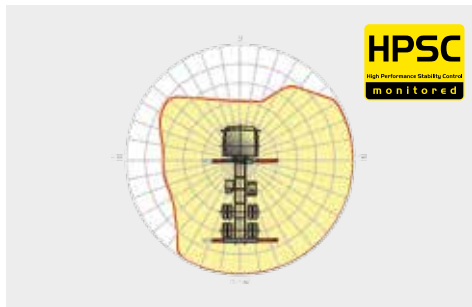
Mit dem 15 Grad überstreckbaren Knickarm kommen Sie durch niedrige Türöffnungen und arbeiten auch in Gebäuden. Schwere Kranarbeiten – selbst unter schwierigen Bedingungen.



SISTEMA DE PROLONGAS DE BAJO MANTENIMIENTO

REDUCE LOS COSTES DE SERVICIO TÉCNICO

Con elementos deslizantes de plástico especial y el revestimiento KTL de alta calidad, este sistema de brazo de elevación supone un coste de servicio técnico considerablemente menor para el operario. Esto ahorra tiempo y dinero, protegiendo el medio ambiente.



HPSC MÁXIMO APROVECHAMIENTO DEL ÁREA DE TRABAJO

La posición variable del estabilizador High Performance Stability Control System permite aprovechar al máximo la potencia de elevación. También puede emplearse la grúa en circunstancias de espacio limitado.



HIGH SPEED EXTENSION PARA APLICACIONES DE TRABAJO EFICIENTES

La High Speed Extension incorporada de serie aumenta la velocidad de extensión del sistema de brazo de elevación. La grúa funciona de forma mucho más rápida y económica.



RADIOCONTROL REMOTO INTERACCIÓN CON EL USUARIO

Los radiocontroles remotos de PALFINGER pueden equiparse opcionalmente con palancas lineales o en cruz. En todos los modelos EH, una pantalla LED informa al operario de la grúa sobre los diferentes estados de servicio.



CABRESTANTE POWER LINK MAYOR CONFORT EN OPERACIONES CON CABRESTANTE

Destaca por una altura de instalación baja y es ideal para trabajar dentro de edificios y transportes con el brazo de la grúa desplegado. El guiado lateral del cable reduce el tiempo de preparación al mínimo.



DISEÑO FUNCIONAL PRÁCTICA Y ATRACTIVA

Las robustas cubiertas de plástico protegen las piezas de la grúa de suciedad y daños. Aspecto mejorado y una mayor comodidad de manejo – durante toda la vida de la grúa.



KTL – BARNIZADO CATÓDICO POR INMERSIÓN

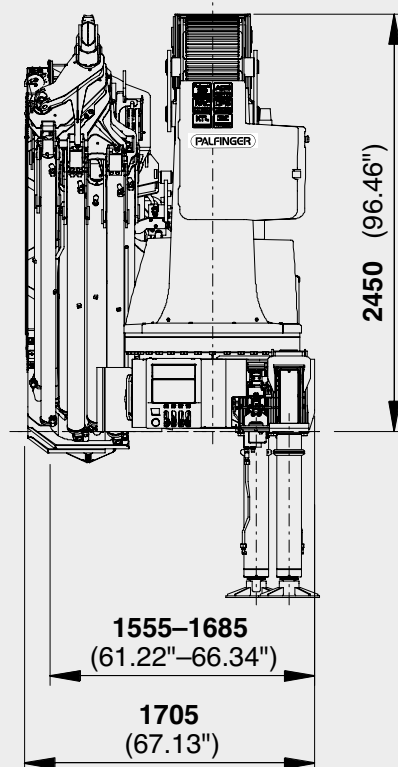
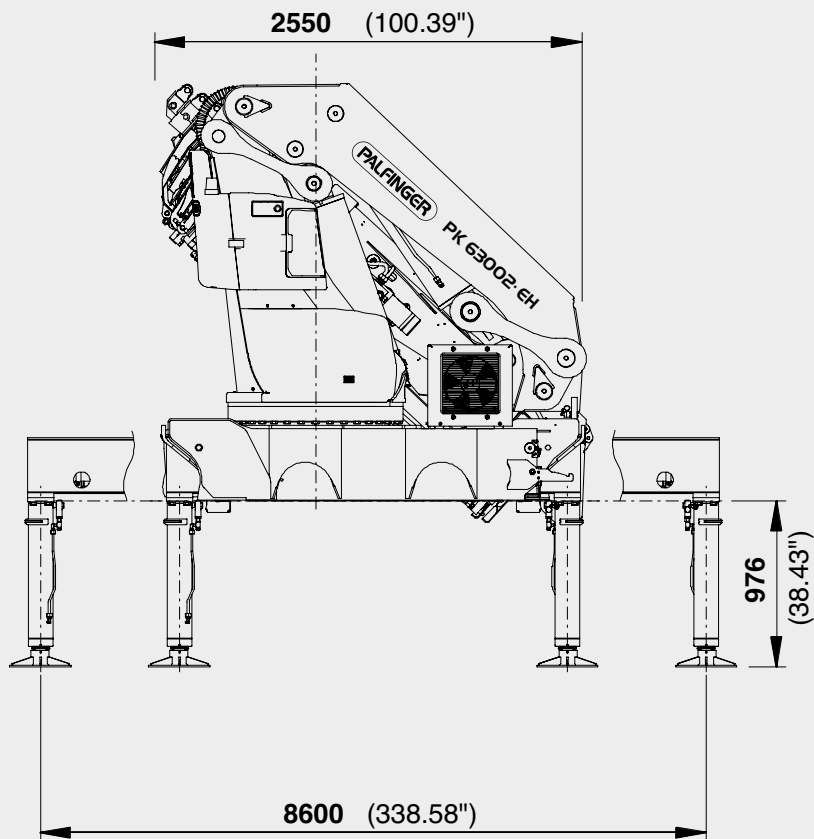
PARA UNA MEJOR CONSERVACIÓN

El revestimiento con resistencia UV garantiza una protección duradera de la superficie. Aspecto perfecto durante toda su vida útil para alcanzar los máximos valores de reventa.

* Equipo opcional / Equipamiento específico de cada país

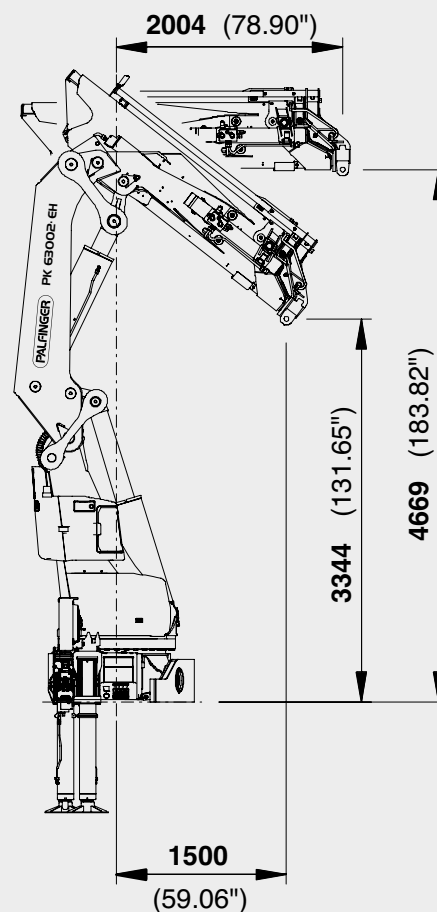


DIMENSIONES PERFECTAS



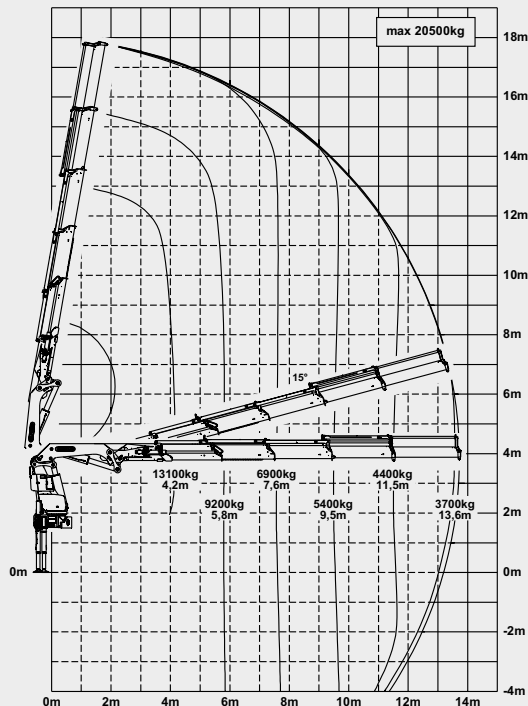
DATOS TÉCNICOS (EN12999 HC1 HD4/B3)

Par de elevación máximo	59,4 mt/582,7 kNm
Capacidad máxima	22000 kg/215,8 kN
Alcance hidráulico	20,4 m
Alcance manual máximo	25,1 m
Alcance máximo (con fly-jib)	30,4 m
Ángulo de giro	infinito
Par de giro neto	4,5 mt (con 1 reductor de giro) 7,0 mt (con 2 reductores de giro)
Anchura de apoyo	8,6 m
Espacio para montaje (min./max.)	1,56 m/ 1,71 m
Anchura grúa plegada	2,55 m
Anchura grúa plegada	350 bar
Caudal recomendado	de 80 l/min a 100 l/min
Peso propio (std)	5040 kg

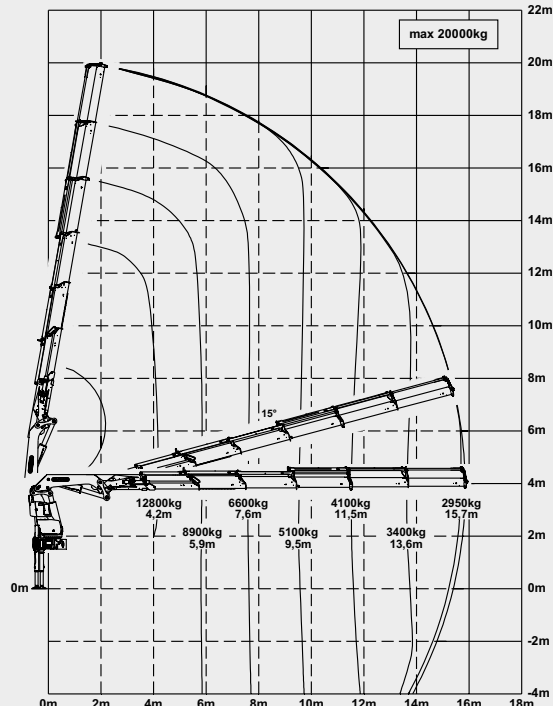


PK 63002 HIGH PERFORMANCE

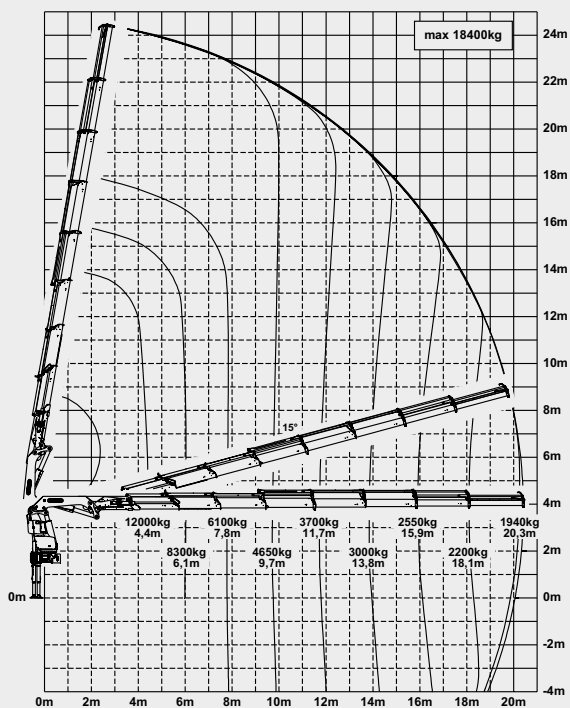
D



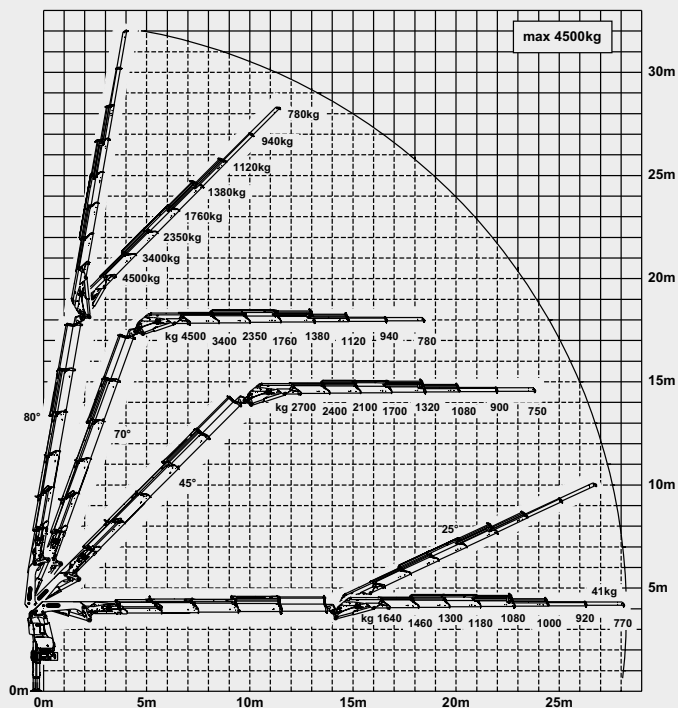
E



G

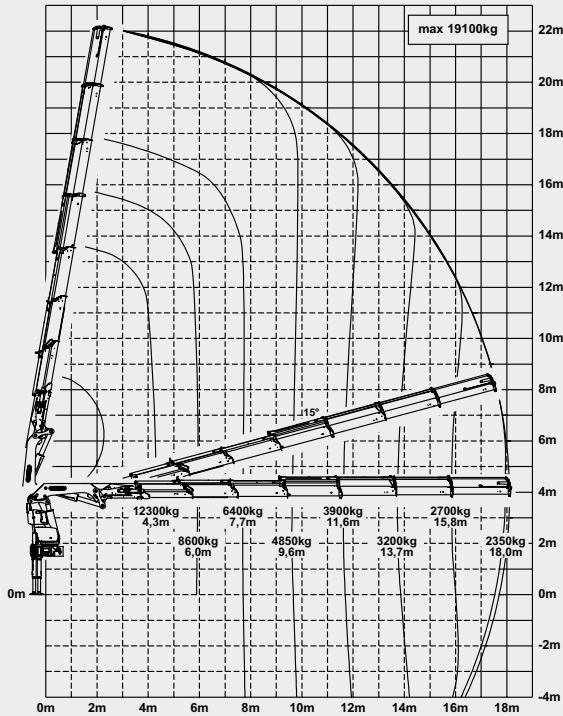


D PJ170E JV1

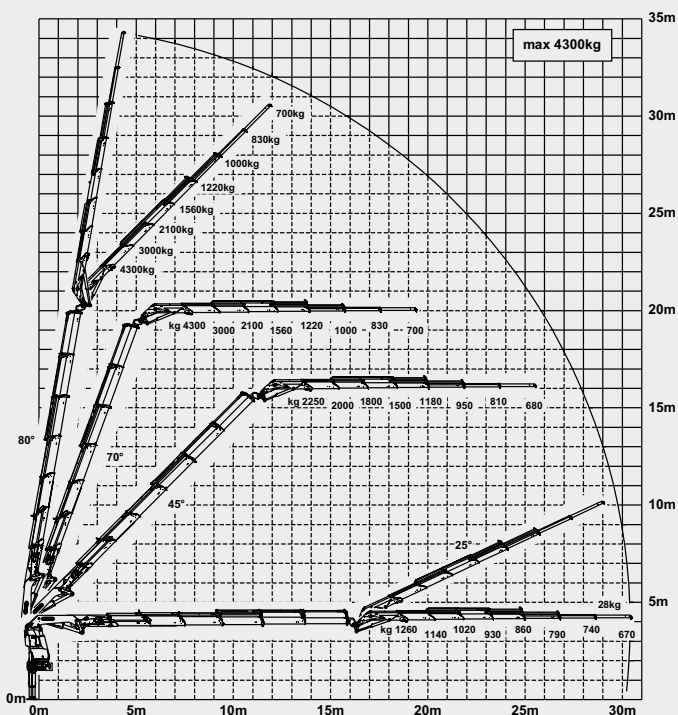


IDEAL PARA GRANDES ALCANCES

F



E PJ125E JV1



CAPACIDAD

A	max.	21800 kg / 213,9 kN
	4,0 m	14200 kg / 139,3 kN
	5,7 m	10200 kg / 100,1 kN
	7,4 m	7900 kg / 77,5 kN

B	max.	21500 kg / 210,9 kN
	4,1 m	13900 kg / 136,4 kN
	5,7 m	9900 kg / 97,1 kN
	7,5 m	7500 kg / 73,6 kN
	9,4 m	6000 kg / 58,9 kN

C	max.	21300 kg / 209,0 kN
	4,1 m	13700 kg / 134,4 kN
	5,7 m	9600 kg / 94,2 kN
	7,5 m	7300 kg / 71,6 kN
	9,4 m	5800 kg / 56,9 kN
	11,4 m	4750 kg / 46,6 kN

D	max.	20500 kg / 201,1 kN
	4,2 m	13100 kg / 128,5 kN
	5,8 m	9200 kg / 90,3 kN
	7,6 m	6900 kg / 67,7 kN
	9,5 m	5400 kg / 53,0 kN
	11,5 m	4400 kg / 43,2 kN
	13,6 m	3700 kg / 36,3 kN

E	max.	20000 kg / 196,2 kN
	4,2 m	12800 kg / 125,6 kN
	5,9 m	8900 kg / 87,3 kN
	7,6 m	6600 kg / 64,7 kN
	9,5 m	5100 kg / 50,0 kN
	11,5 m	4100 kg / 40,2 kN
	13,6 m	3400 kg / 33,4 kN
	15,7 m	2950 kg / 28,9 kN

F	max.	19100 kg / 187,4 kN
	4,3 m	12300 kg / 120,7 kN
	6,0 m	8600 kg / 84,4 kN
	7,7 m	6400 kg / 62,8 kN
	9,6 m	4850 kg / 47,6 kN
	11,6 m	3900 kg / 38,3 kN
	13,7 m	3200 kg / 31,4 kN
	15,8 m	2700 kg / 26,5 kN
	18,0 m	2350 kg / 23,1 kN

G	max.	18400 kg / 180,5 kN
	4,4 m	12000 kg / 117,7 kN
	6,1 m	8300 kg / 81,4 kN
	7,8 m	6100 kg / 59,8 kN
	9,7 m	4650 kg / 45,6 kN
	11,7 m	3700 kg / 36,3 kN
	13,8 m	3000 kg / 29,4 kN
	15,9 m	2550 kg / 25,0 kN
	18,1 m	2200 kg / 21,6 kN
	20,3 m	1940 kg / 19,0 kN
	22,6 m*	1660 kg / 16,3 kN
	24,9 m*	1000 kg / 9,8 kN

*Prolongación mecánica

